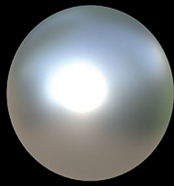


wankendorfer apotheke

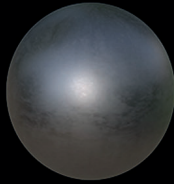
Wie lange kann CORONA **auf Oberflächen** bleiben?



Aluminium
8 Stunden



Holz
4 Tage



Stahl
3-28 Tage



PVC
5 Tage



Teflon
5 Tage



Plastik
2 Tage



Glas
4 Tage



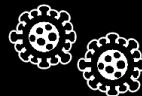
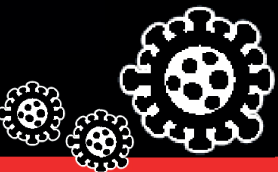
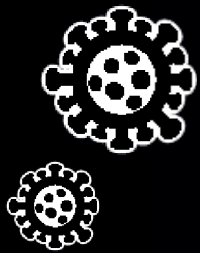
Latex (Handschuhe)
8 Stunden



Keramik
5 Tage



Papier
5 Tage



Coronavirus!

Wie lange
kann CORONA
in der Luft bleiben?



Von einer
hustenden Person
- bis zu **3 Stunden**.



Von einer
niesenden Person
- bis zu **3 Stunden**.